



NON PEDALARE/CAVALCARE fuori sentiero

Per evitare di

- deteriorare la cotica erbosa e contribuire all'erosione del terreno
- danneggiare specie rare di flora e fauna
- arrecare disturbo alla fauna selvatica

PEDALA /CAVALCA solo sugli itinerari consentiti

Per evitare di

- danneggiare la rete sentieristica
- arrecare disturbo agli escursionisti a piedi



www.montavic.it

www.bepartofthemountain.org

Crediti fotografici: M. Bocca,
M. Broglio, R. Facchini, A. Foieri



Diventa parte della
montagna

Perché MTB e
animali da sella
solo su alcuni
itinerari

Muoviti consapevolmente
Rispetta la montagna, anche
per chi la visiterà dopo di te

Nel Parco non ci sono
percorsi DOWNHILL

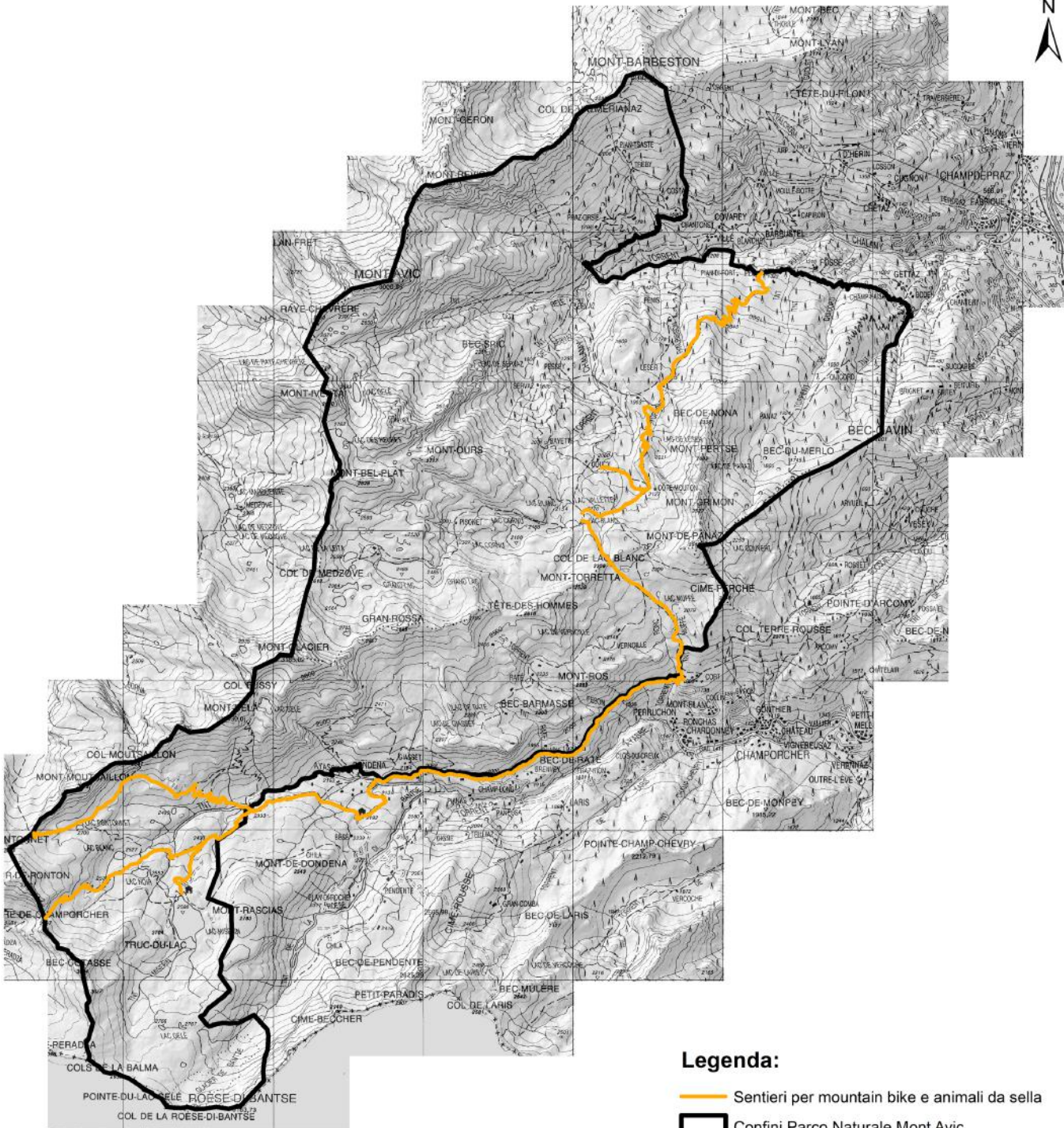
Rimani sempre e
unicamente sugli itinerari
consentiti (vedi cartina)

Non abbandonare i rifiuti,
riportali a valle con te



Riduci il disturbo evitando
rumori molesti

Osserva gli animali a
distanza, non raccogliere
fiori e minerali

Se hai un cane, non può
seguirti liberamente
durante le tue
pedalate/cavalcate



Legenda:

-  Sentieri per mountain bike e animali da sella
-  Confini Parco Naturale Mont Avic

0 500 1.000 2.000 3.000 4.000
Metri

Piano di Gestione Territoriale
L. R. 10/08/2004 N. 16
D.G.R. 794/2018

I trasgressori saranno puniti a
norma di legge